

# INDUSTRIA QUÍMICO FARMACÉUTICA SIGMA CORP







# NUESTRA HISTORIA

23 de Octubre, 1996

## Refundación

Refundación como INDUSTRIA  
QUÍMICO FARMACÉUTICA  
SIGMA CORP S.R.L

2013

Nueva Planta Industrial  
Farmacéutica con certificación  
BPM y BPA por AGEMED



16 de Enero, 1976



2003

SIGMA Nutraceuticos

Primera línea de  
suplementos y  
complementos  
alimentarios en base a  
la Nanotecnología.



2018

Actualización Imagen  
Corporativa



# Impacto e Innovación: Logros Destacados

## O1. Innovación Oftálmica

Desarrollo de VORIZOL, el primer producto estéril ocular en Bolivia.



## O2. Nanotecnología en Suplementos

Pioneros en suplementos alimentarios basados en nanotecnología.



## O3. Exportación Certificada

Primera empresa boliviana certificada para exportar AVIFAVIR a 8 países de Centro y Sudamérica.



## O4. Proyectos Nutricionales

Distribución de productos contra la desnutrición en más de 300 municipios de Bolivia.

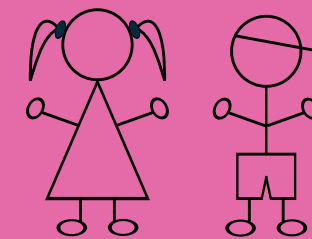


**S**  
**I**  
**G**  
**M**  
**A**



## O5. Apoyo a Mujeres

Beneficio a 720,000 mujeres en gestación y lactancia a través de programas sociales.



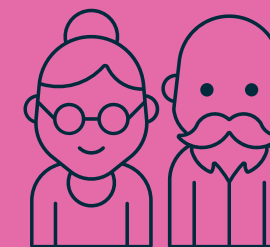
## O6. Nutrición Infantil

Fortalecimiento del estado nutricional de 1.6 millones de niños menores de 2 años, reduciendo la desnutrición crónica del 30% al 15.1% con 23 millones de productos Nutribebé.



## O7. Combate a la Anemia

Entrega de 100 millones de Chispitas para combatir la anemia en menores de 2 años.



## O8. Apoyo a Adultos Mayores

Beneficio a 290,000 adultos mayores mensuales con el producto Carmelo.



# Reconocimientos Destacados

Por nuestro impacto y compromiso social



## **UNICEF**

Reconocidos por nuestro aporte en la reducción de la desnutrición infantil.

The World Vision logo, consisting of an orange triangle with a white star inside.

**World Vision**

## **World Vision**

Valorados por nuestra colaboración en proyectos de apoyo a mujeres y niños.



## **CARE Bolivia**

Apreciación por nuestras iniciativas en programas de nutrición y salud.



# SOBRE NUESTRA INDUSTRIA FARMACÉUTICA SIGMA CORP

Más de 7500m<sup>2</sup> de  
construcción y con  
15,000m<sup>2</sup> de  
terreno, ubicados  
en Santivañez,  
Cochabamba.





# SOBRE INDUSTRIA FARMACÉUTICA SIGMA CORP

Almacenes de materia  
prima y productos  
terminados y  
semiterminados con  
certificaciones de  
Buenas Prácticas de  
Almacenamiento (BPA),  
cumpliendo las  
condiciones adecuadas  
y certificadas.





# SOBRE NUESTRA INDUSTRIA FARMACÉUTICA SIGMA CORP

Áreas de producción de medicamentos: Solidos, Semisólidos, Líquidos y estériles cumpliendo con informe 48 de la OMS con certificación de Buenas Prácticas de Manufactura (GMP).

- Control de calidad
- Personal capacitado
- Documentación y registros completos
- Equipos y premisas adecuados
- Estandarización de procesos
- Realización de inspecciones y auditorias de GMP





# EMPRESA CON PROPÓSITO

## Certificaciones:

1

### BUENAS PRÁCTICAS DE MANUFACTURA (BPM) FARMACÉUTICO:

- Planta productiva Nutracéuticos (21 de marzo del 2023) **RECERTIFICADO**
- Planta productiva de medicamentos (área de sólidos, área de líquidos, área de semisólidos, área líquidos estériles, área de sólidos estériles y área de semisólidos estériles)(27 de marzo del 2024). **RECERTIFICADO**

2

### BUENAS PRÁCTICAS DE ALMACENAMIENTO (BPA) FARMACÉUTICO

- Almacén materia prima Nutracéuticos (3 de noviembre del 2022) **RECERTIFICACIÓN**
- Almacén de producto terminado Nutracéuticos (4 de noviembre del 2022) **RECERTIFICACIÓN**
- Almacén materia prima de medicamentos (3 de enero del 2024) **RECERTIFICACIÓN**

3

**ISO22000:** Norma general y reconocida internacionalmente para los sistemas de gestión de la industria alimentaria. Se garantiza la calidad y la seguridad de los alimentos a lo largo de toda la cadena de producción.

- Actualmente se está tramitando el certificado.

4

**PRODUCCIÓN Y CALIDAD SEGÚN INFORME 48 OMS** el cual abarca todas las esferas de la garantía de la calidad de los medicamentos, desde su desarrollo hasta su administración a los pacientes con referencias internacionales.

5

**ISO 14000:** Promueve prácticas ambientales estandarizadas para minimizar el impacto negativo de las actividades organizacionales en el medio ambiente.

- Actualmente se está tramitando el certificado.

6

**ISO 14001:** Detalla cómo implementar un sistema de gestión ambiental efectivo, equilibrando rentabilidad y sostenibilidad.

- Actualmente se está tramitando el certificado.

7

**ISO 13485**

- Se centra en sistemas de gestión de calidad para dispositivos médicos. **(2016)**
- 
- Fabricación, almacenamiento y distribución de dispositivos médicos. **(2016)**



# EMPRESA CON PROPÓSITO

## Certificaciones en proceso:

1

BUENAS PRÁCTICAS DE TRANSPORTE (BPT)

2

BUENAS PRÁCTICAS DE DOCUMENTACIÓN (BPdD)

3

ISO9001: Busca mejorar la satisfacción del cliente y establecer una cultura de calidad.

4

ISO26000: Ofrece orientación sobre responsabilidad social y la relación entre organizaciones y sociedad.



World Health  
Organization



**ISO 9001**  
Gestión de calidad





# ALIMENTO COMPLEMENTARIO NUTRI MAMÁ

COMPLEMENTO NUTRICIONAL PARA MUJERES GESTANTES Y EN  
PERIODO DE LACTANCIA



# ¿Por qué se ha creado Nutri Mamá?

Es un complemento nutricional diseñado para disminuir y prevenir las deficiencias y carencias nutricionales propias y fisiológicas en las etapas de gestación y lactancia, y así optimizar el estado nutricional de manera integral.

Los principales problemas nutricionales son por deficiencias múltiples, enfermedades crónicas en adultos, y por falta de acceso a fuentes de nutrientes.

**Complemento Nutricional para mujeres gestantes y en periodo de lactancia.**



Ácido Fólico

Hierro Encapsulado

Cañahua

Omega 3

**Probiótico (Bacillus Coagulans)**

Aporta energía, proteínas, grasas poliinsaturadas con un alto contenido de vitaminas y minerales, contiene ácido fólico, hierro encapsulado, cañahua, probiótico (Bacillus Coagulans), Omega-3.

**“La felicidad radica, ante todo, en la Salud”**

Si no advierte mejoría, consulte a su médico

**ES UN MENSAJE DEL MINISTERIO DE SALUD**



# Objetivo para el desarrollo tecnológico del producto

Desarrollar un complemento nutricional que ayude a disminuir los efectos negativos y/o optimizar el estado nutricional de manera integral durante la etapa de gestación y lactancia con nutrientes escasos y/o críticos para la madre, el feto y el bebé.





# Consideraciones

- Las embarazadas sufren cambios inmunológicos y fisiológicos para proteger al feto durante la gestación de forma gradual y continua.
- La inadecuada nutrición de la madre, tanto por déficit como por exceso, antes y durante el embarazo conlleva riesgos durante la gestación, el parto e influye significativamente en la salud del recién nacido.





# Recomendaciones diarias de nutrientes para las mujeres Bolivianas en etapa de gestación y en periodo de lactancia

Los requerimientos se incrementan significativamente en hierro y ácido fólico.

**Hierro:** Incrementa el 100% (15- 30 mg)

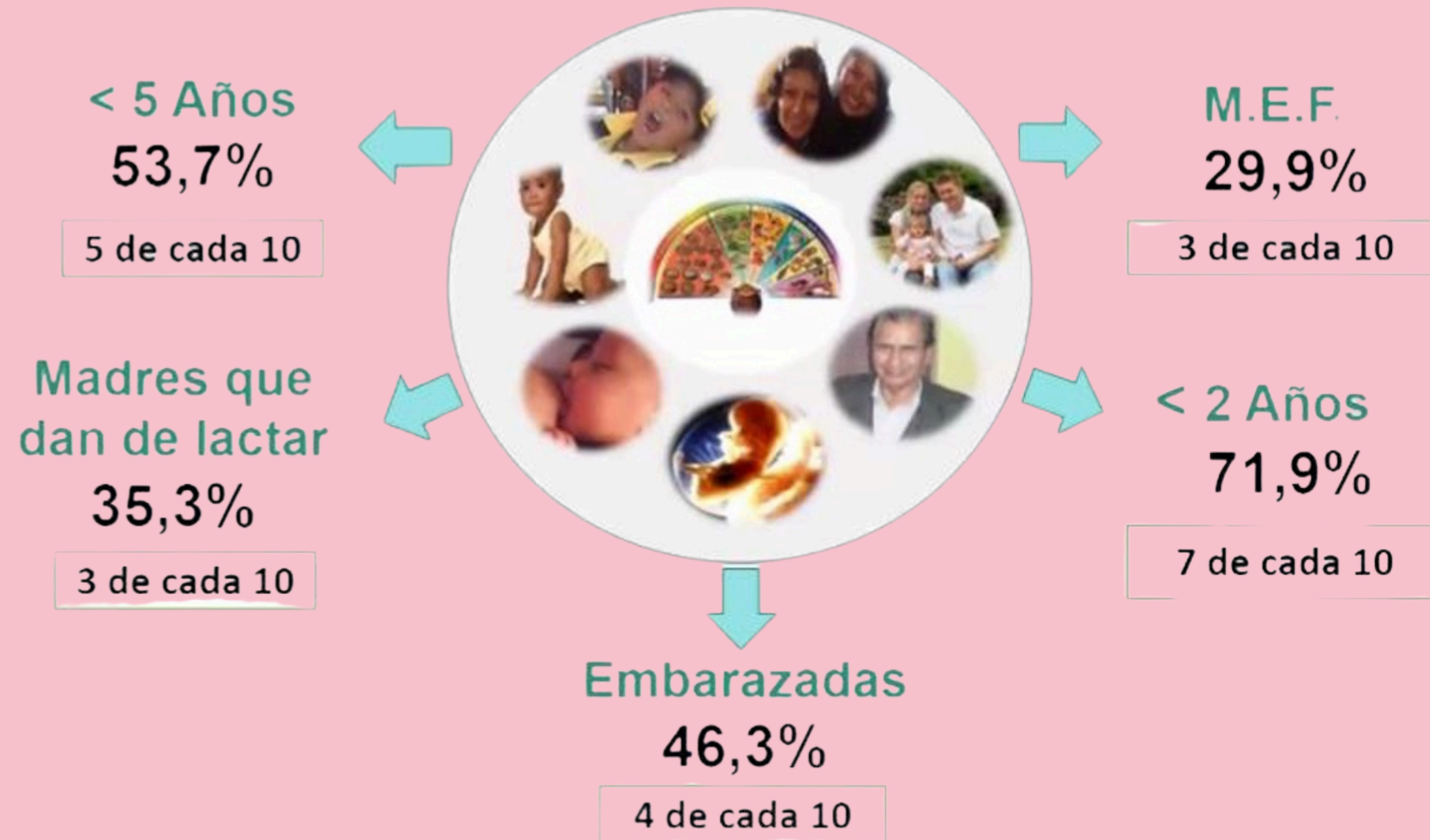
**Folato:** Sube de 400 a 500 mcg. (Se incrementa un 25% más)

**No se logra cubrir los requerimientos diarios de estos con una dieta balanceada y habitual.**

Energía y nutrientes	Unidades	Mujer en estado de gestación	Mujer en etapa de lactancia
Energía	Kcal	2285	2500
Proteínas	g	68,3	78
Grasas	g	57	57
Carbohidratos	g	283	283
Vitaminas liposolubles			
Vitamina A (Retinol)	µg ER	800	800
Vitamina D3 (Colecalciferol)	µg	5	5
Vitamina K	µg	90	90
Vitaminas hidrosolubles			
Vitamina C (Ac. ascórbico)	mg	65	70
Vitamina B9 (Ac. Fólico)	µgEFA	400	500
Vitamina B1(Tiamina)	mg	1,4	1,5
Vitamina B2(Riboflavina)	mg	1,4	1,6
Vitamina B3 (Niacina)	mg EN	18	17
Vitamina B12 (Cobalamina)	µg	2,6	2,8
Minerales			
Calcio	mg	1200	1000
Hierro	mg	30	15
Zinc	mg	20	16,3
Yodo	µg	150	200
Selenio	µg	30	38,5
Magnesio	mg	220	270
Cobre	µg	1000	1300



# Prevalencia de anemia en mujeres en edad fértil y niños



Fuente: Encuesta de Demografía y Salud 2016



# Anemia nutricional

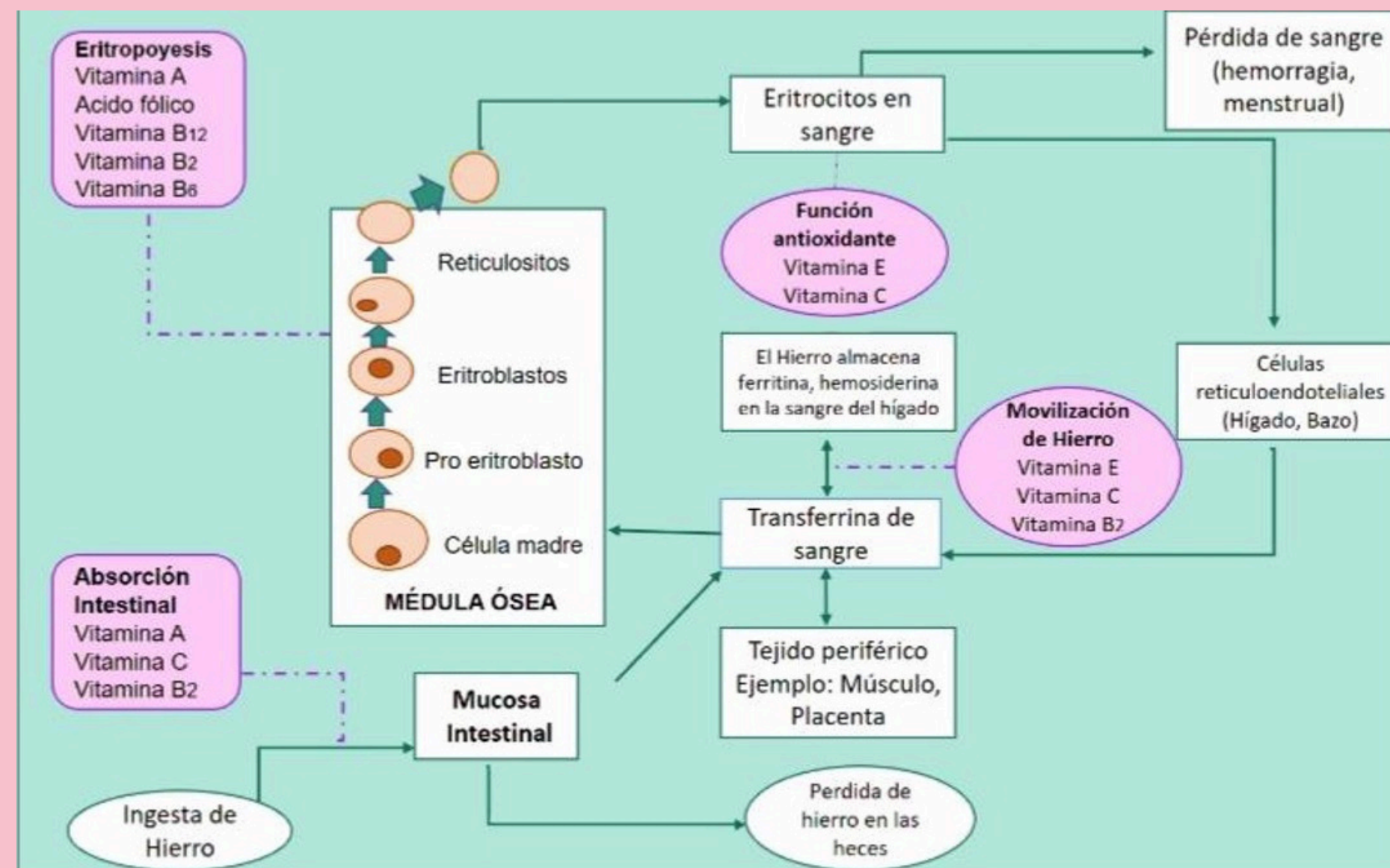
La anemia nutricional, causada por la deficiencia de uno o más nutrientes esenciales para la síntesis de hemoglobina y eritrocitos en la médula ósea, como hierro, vitamina A, ácido fólico y vitamina b12, es la principal causa de anemia en la infancia y entre estas deficiencias nutricionales se destaca la deficiencia de hierro, responsable de aproximadamente el 50 % de los casos de anemia.





# Vitaminas que influyen en el metabolismo del hierro

- Se necesitan más de 7 micronutrientes para la metabolización adecuada del hierro.
- Conjunto de micronutrientes, hacen sinergia para la absorción y metabolismo entre ellas.

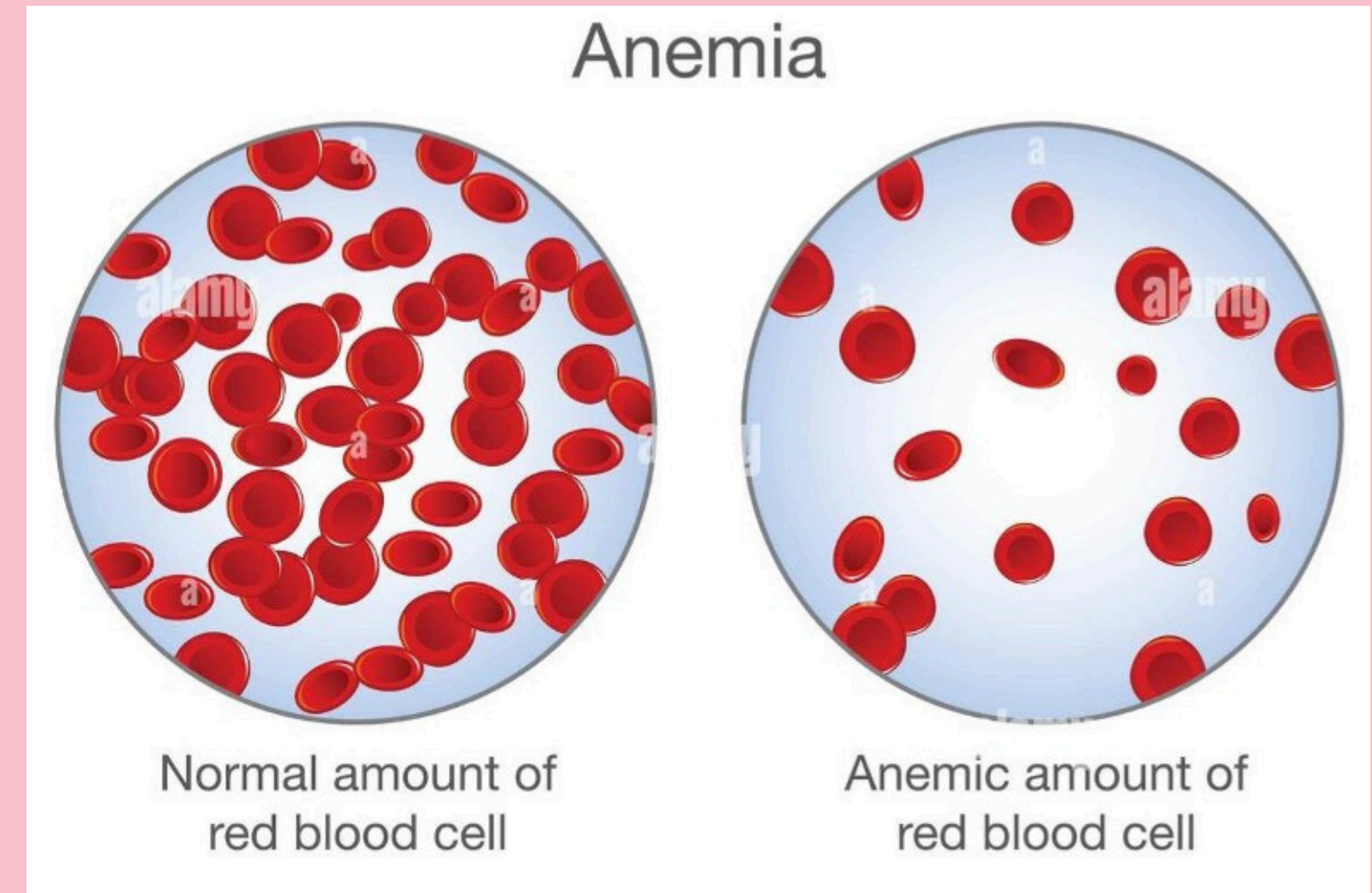




# Anemia

(efectos en la mujer en etapa de gestación)

- Embarazos de alto riesgo.
- Complicaciones en el embarazo y parto.
- Abortos y neonatos muertos.
- Bajo peso al nacer.
- Transmisión inter-generacional de la desnutrición.





# Anemia

(Consecuencias para el bebé)

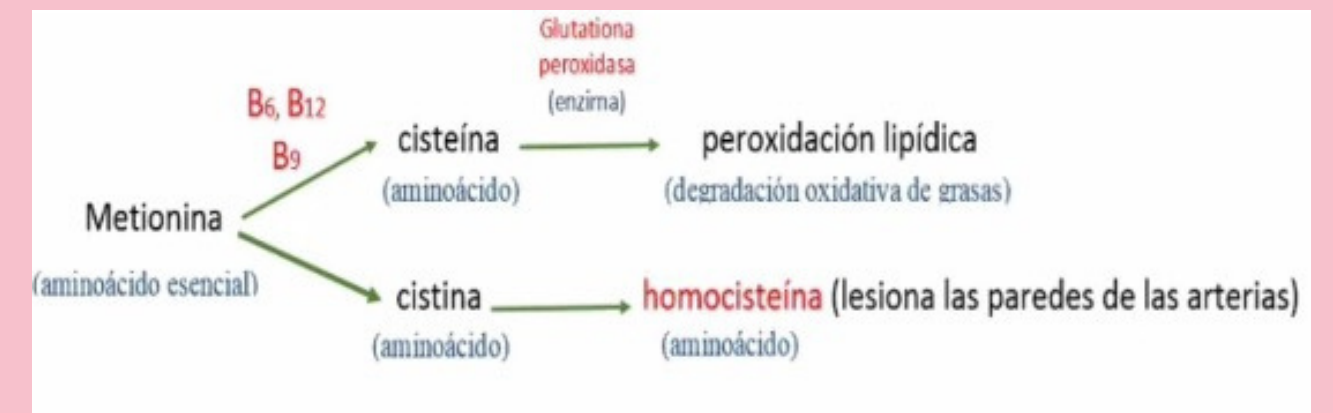


- Retraso del crecimiento.
- Nacimiento prematuro.
- Bajas reservas de hierro.
- Retraso del desarrollo psico-motor e intelectual.
- Disminución de la resistencia a infecciones.
- Disminución de la capacidad de aprendizaje.



# Deficiencia de ácido fólico

- Defecto en el tubo neural (70% se puede prevenir con el consumo del folato).
- Retardo en el crecimiento fetal.
- Preeclampsia (oxida los lípidos circulantes).
- Aborto espontáneo.
- Malformaciones cardíacas (hiperhomocisteinemia).





# ¿Qué aporta Nutri Mamá?



- Es un producto que aporta energía, proteínas, grasas poliinsaturadas, vitaminas y minerales. Vitamina B9 (ácido fólico), hierro encapsulado, cañahua, probiótico (Bacillus Coagulans), Omega-3 (DHA Y EPA)
- Éste es un producto nutritivo y funcional.
- Contiene 13 vitaminas (A, C, D3, K2, E, B1, B2, B3, B5, B6, B7, B9, B12).
- Contiene 6 minerales (Fe, I, Zn, Mg, Se y Ca).



# Descripción del producto

- Producto en polvo instantáneo, compuesto por CAÑAHUA y arroz extruidos, leche descremada en polvo fortificada con ACIDO FÓLICO, FUMARATO FERROSO microencapsulado, mix de micronutrientes (13 vitaminas y 6 minerales), grasa vegetal, suero de leche con bajo contenido de lactosa, albúmina de huevo, almidón hidrolizado, maltodextrina, cocoa, calcio micronizado, ácido fumárico, mono y diglicéridos, OMEGA-3 de cadena larga (DHA y EPA), PROBIÓTICO (BACILLUS COAGULANS de  $0.5 \times 10^9$  UFC/g), sucralosa, goma xantana y aromas permitidos.





# Información nutricional

Información Nutricional				
Ración: 1 porción diaria de (27g) preparada con 200 ml de agua				
Número de porciones por envase: 30				
Indicador	Unidad	Aporte en 100 g	Aporte en 27 g	(*) % de contribución a los RDN
Valor energético	Kcal	394	105	5
Proteínas	g	17	4,6	7
Carbohidratos	g	60	16	6
Grasas totales	g	9	2,4	4
Vitamina A (Retinol)	µg ER	2169	586	101
Vitamina C (Ac. ascórbico)	mg	220	59	121
Vitamina D3 (Colecalciferol)	µg	33	9	150
Vitamina K2 (Menaquinona)	µg	120	32	**
Vitamina E (α-tocoferol)	mg ET	73	20	116
Vitamina B1(Tiamina)	mg	6	2	133
Vitamina B2(Riboflavina)	mg	6	2	142
Vitamina B3 (Niacina)	mg EN	68	18	123
Vitamina B9 (Ac. Fólico)	µg	1421	384	94
Vitamina B12 (Cobalamina)	µg	9	2	80
Vitamina B6 (Piridoxina)	mg	8	2	108
Vitamina B5 (Ac. Pantoténico)	mg	20	5	**
Vitamina B7 (Biotina)	µg	296	80	**
Hierro microencapsulado	mg	45	12	47
Yodo	µg	260	70	46
Zinc	mg	25	7	56
Magnesio	mg	73	20	9
Selenio quelado	µg	70	19	66
Calcio micronizado	mg	322	87	8
Omega-3 (DHA y EPA)	mg	300	81	**
PROBIÓTICO				
Bacillus Coagulans encapsulado	UFC/g	1.8x10 <sup>9</sup>	0.5x10 <sup>9</sup>	**

FUENTE: UAN – Ministerio de Salud  
 (\*) % Recomendaciones diarias de energía y nutrientes para la población boliviana, (2007)  
 \*\* Valores de referencia no determinados

Ración: 1 porción diaria de (27 g)

- Valor energético: 105 Kcal
- Proteínas: 4,6 g
- Vitamina A (Retinol) 586 ug
- Vitamina D3 (Colecalciferol) 9 ug
- Vitamina B9 (Ácido Fólico) 384 ug
- Hierro micro encapsulado 12 mg
- Yodo 70 ug
- Calcio micronizado 87 mg
- Omega-3 (DHA y EPA) 81 mg
- Bacillus Coagulans encapsulado UFC/ g 0.5\* 10<sup>9</sup>



# Contenido nutricional del producto Nutri Mamá con Cañahua, Probiótico y Omega 3

NUTRIENTES Y PROBIÓTICO	UNIDADES	APORTE EN 100 g		APORTE EN 27 g	
		MÍNIMO	MÁXIMO	MÍNIMO	MÁXIMO
Energía	Kcal	339	449	91,53	118,53
Humedad	g	4,5	6,5	1,22	1,76
Cenizas	g	2,5	5	0,68	1,35
Proteínas	g	15	19	4,05	5,13
Grasa total	g	7	11	1,89	2,97
H. de C. Totales	g	54	66	14,58	17,82
Omega-3 (DHA y EPA)	mg	200	400	54	108
Bacillus Coagulans (1,5 x 10 <sup>10</sup> UFC/gramo)	UFC/g	1,17x10 <sup>7</sup>	1,5x10 <sup>10</sup>	0,32x10 <sup>7</sup>	0,41x10 <sup>10</sup>



Indicador	Unidad	Aporte en 100 g		Aporte en 27 g	
		mínimo	Máximo	mínimo	máximo
Vitamina A (Retinol)	µg ER	1905,48	2433,15	514,48	656,95
Vitamina C (Ascórbico de sodio)	mg	193,03	246,48	52,12	66,55
Vitamina D3 (Colecalciferol)	µg	29,18	37,25	7,88	10,06
Vitamina K2 (Menaquinona)	µg	100	140	27	37,8
Vitamina E (α-tocoferol)	mg	64,46	82,31	17,4	22,22
Vitamina B1(Tiamina)	mg	5,33	6,81	1,44	1,84
Vitamina B2(Riboflavina)	mg	5,59	7,14	1,51	1,93
Vitamina B3 (Niacina)	mg EN	59,8	76,36	16,15	20,62
Vitamina B9 (Ac. Fólico)	µg	1248	1593,6	336,96	430,27
Vitamina B12 (Cobalamina)	µg	7,98	10,2	2,16	2,75
Vitamina B6 (Piridoxina)	mg	6,89	8,8	1,86	2,38
Vitamina B5 (Ac. Pantoténico)	mg	17,81	22,74	4,81	6,14
Vitamina B7 (Biotina)	µg	260	332	70,2	89,64
Hierro microencapsulado	mg	39,39	50,3	10,63	13,58
Yodo	µg	228,54	291,83	61,71	78,79
Zinc	mg	21,97	28,05	5,93	7,57
Magnesio	mg	63,83	81,51	17,23	22,01
Selenio quelado	µg	60	80	16,2	21,6
Calcio micronizado	mg	280	364	75,6	98,28

FUENTE: UAN – Ministerio de Salud y Deportes



# Bacillus Coagulans (Probiótico)



## Formas de probióticos bacterianos

Si bien las cepas de probióticos vegetativos comunes son frágiles, las cepas que forman esporas como *Bacillus coagulans* pueden sobrevivir a la mayoría de los procesos de fabricación, lo que permite la innovación más allá del caso lácteo.

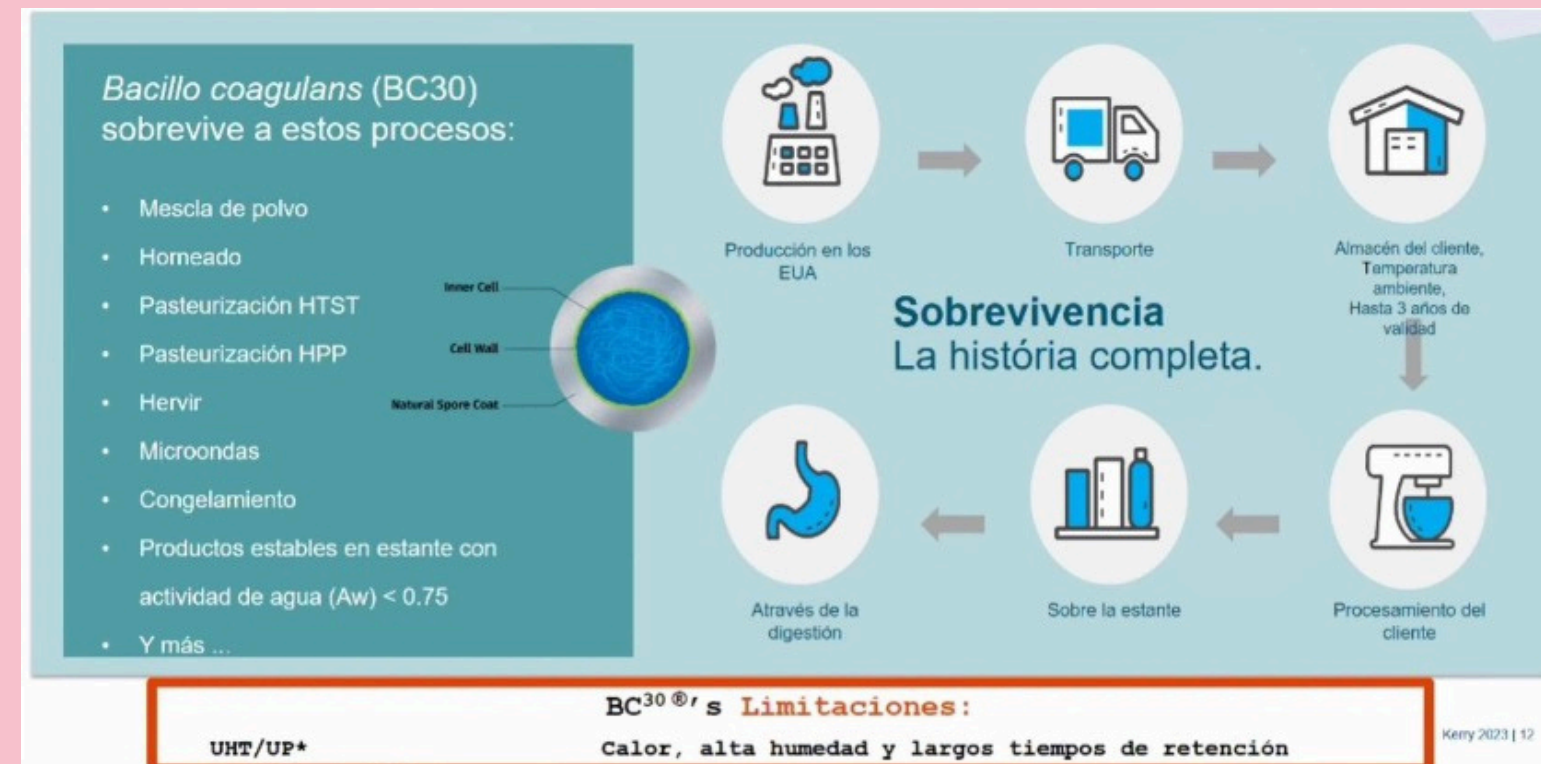


- Formador de esporas, microaerófilo y formador de ácido láctico.
- Es único entre los probióticos porque posee una capa protectora de proteína similar a una espora.
- Es resistente al medio ácido del estómago.
- Promueve la digestión intestinal.
- Previene y/o disminuye la constipación intestinal.
- La germinación y multiplicación se desarrolla en el duodeno.
- Regula la microbiota simbiótica del huésped e inhibe el crecimiento de bacterias patógenas.
- Durante el proceso de crecimiento, *B. coagulans* puede descomponer glucosa, sacarosa, maltosa y manitol para producir ácido L-láctico.
- Por lo general, el tiempo de residencia de *B. coagulans* en el intestino delgado varía de 2 a 5 h. Por último, *B. coagulans* viva, viajará hasta el intestino grueso y esporulará en la parte inferior del colon.



# Bacillus Coagulans (Probiótico)

## Beneficios



- Refuerza el sistema inmune.
- Mejora absorción proteica/carbohidratos.
- No cambia el sabor.
- Sobrevive a la mayoría de los procesos de fabricación. Estabilidad sobre la vida útil del producto.

- Supervivencia: Tolerancia al estrés, ácida y a la bilis.
- Resistencia intestinal: Sobrevive al tránsito disminuye el dolor abdominal y la hinchazón y mejora los hábitos y patrones de evacuación.
- No requiere refrigeración.
- Tiene más de 27 estudios clínicos.



# ¿Por qué la Nutrición Importa?

## Primer Trimestre

Necesidad de ácido fólico y nutrientes esenciales para el desarrollo inicial del bebé.



## Segundo Trimestre

Aumento de la ingesta de proteínas y calcio para el crecimiento del bebé.



## Tercer Trimestre

Importancia del hierro y la energía necesaria para el parto.





# Beneficios del complemento nutricional Nutri Mamá



## Mujer en periodo de gestación:

- Regula el peso corporal.
- Previene la anemia ferropénica.
- Reduce los defectos en el tubo neural (espina bífida y/o anencefalia).
- Favorece el desarrollo y crecimiento del feto.
- Acondiciona el organismo materno para un parto con menos complicaciones.
- Respalda la salud digestiva, el sistema inmunológico y mejora la absorción de las proteínas (*Bacillus coagulans*).

## Mujer en periodo de lactancia:

- Contribuye a la producción de calostro (inmunoglobulinas).
- Evita la hipovitaminosis y la pérdida de minerales.
- Fortalece y contribuye en el desarrollo de huesos y dientes del bebé.
- Mantiene óptima la salud digestiva y cardiovascular.



# Beneficios del complemento nutricional Nutri Mamá

- Contiene 13 vitaminas (A, C, D3, K2, E, B1, B2, B3, B5, B6, B7, B9, B12).
- Contiene 6 minerales (Fe, I, Zn, Mg, Se y Ca).
- Es fuente de proteínas, lípidos y carbohidratos.
- Previene enfermedades por deficiencias nutricionales.
- Es de fácil preparación.
- No necesita cocción.
- Se puede preparar con jugos, leche, agua, etc.





# Modo de preparación



En un vaso  
adicionar  
200 ml de agua  
hervida  
tibia o fría  
(NO CALIENTE).

1



Agregar 2 cucharas  
soperas (27g)  
de **Nutri Mamá**.

2



Batir hasta que se  
disuelva por  
completo.

3



Disfrute de **Nutri Mamá**  
tibio o frío a cualquier  
hora del día.

4



# Recursos para Ti:

## Enlaces a Guías Adicionales

### 1. Guía de Alimentación durante el Embarazo:

- [Organización Mundial de la Salud \(OMS\) – Nutrición durante el embarazo](#)
- American Pregnancy Association – Nutrición durante el Embarazo

### 2. Guía de Lactancia Materna:

- UNICEF – Guía de Lactancia Materna
- Academia Americana de Pediatría – Lactancia Materna

### 3. Recursos Generales sobre Nutrición Materna:

- March of Dimes – Consejos sobre la Alimentación durante el Embarazo
- MedlinePlus – Nutrición durante la Lactancia.

## Artículos educativos

### 1.Importancia de la Lactancia Materna:

- La Liga de la Leche Internacional – Lactancia Materna
- [CDC – Beneficios de la Lactancia Materna](#)

### 2.Nutrición durante el Embarazo y Lactancia:

- [Mayo Clinic – Consejos Nutricionales durante el Embarazo](#)
- [National Institute of Child Health – Nutrición en el Embarazo](#)



# Recursos para Ti:

## Consejos rápidos

**Come porciones pequeñas y frecuentes** para evitar malestares durante el embarazo.



**Mantente bien hidratada** con agua y evita bebidas azucaradas.



**Incluye alimentos ricos en hierro** como carne roja magra, espinacas y legumbres.



**Consume fuentes de calcio** como lácteos y vegetales de hoja verde para el desarrollo óseo del bebé.



**Evita alimentos crudos o poco cocidos** que puedan aumentar el riesgo de infecciones.





# Complemento Nutricional Nutri Mamá

**Presentación:** Bolsa Trilaminada x 800 g.

**Forma farmacéutica:** Polvo.

**Vía de administración:** Oral.

**Vida útil:** 12 meses.

**Administración:** A partir del primer mes de gestación hasta los 23 meses posterior al parto.

**Dosis máxima diaria:** 81 g.

**Ración:** 1 porción diaria (27 g).

**Porciones por envase:** 30 Producto desarrollado a base de Multivitaminas micro y nano encapsuladas.

Entrega gratuita, en los centros de salud y policlínicos de cada municipio.



## RECOMENDACIONES DE USO

- El producto Nutri Mamá es un producto diseñado para mujeres en estado de gestación y lactancia materna, no para niños pequeños.
- El alimento complementario Nutri Mamá no debe ser hervido, ni calentado para que no pierda su valor nutritivo.
- Este producto no debe ser expuesto al sol.
- Mantener la bolsa bien cerrada en un lugar fresco y seco.
- Una vez abierta la bolsa se debe consumir antes de los 30 días.



# Marco Normativo

- El párrafo 5 del Art. 45 de la Constitución Política del Estado señala que, **Las mujeres tienen derecho a la maternidad segura, con una visión y práctica intercultural; gozarán de especial asistencia y protección del Estado durante el embarazo, parto y en los periodos prenatal y postnatal.**
- El párrafo III, del artículo 10 de la ley 1152, indica que, “Los Gobiernos Autónomos Municipales e Indígenas Originarios Campesinos deberán priorizar la provisión y reposición oportuna y continua de medicamentos, insumos y reactivos necesarios para garantizar la continuidad de la atención a las beneficiarias y los beneficiarios”.
- Resolución ministerial N° 0101 en el artículo segundo indica que, “Los Gobiernos Autónomos Municipales no podrán destinar recursos para la compra de alimentos complementarios destinados a mujeres en estado de gestación y en periodo de lactancia materna diferentes al Alimento Complementario Nutri Mamá con Cañahua, Probiótico y omega- 3, por ser este un producto formulado y autorizado por el Ministerio de Salud y Deportes para su distribución, el mismo que debe ser adquirido únicamente de empresas farmacéuticas autorizadas por la Agencia Estatal de Medicamentos y Tecnologías en Salud – AGEMED”.



# ALIMENTO COMPLEMENTARIO NUTRIBEBÉ

COMPLEMENTO NUTRICIONAL PARA NIÑOS DE  
6 MESES A 23 MESES



# Desnutrición Infantil en Bolivia

La desnutrición infantil es uno de los problemas de salud pública más graves en Bolivia, afectando a niños menores de 5 años. Esta condición está estrechamente relacionada con la mortalidad y morbilidad infantil, representando un obstáculo para su crecimiento físico, desarrollo cognitivo y bienestar general.





# Consideraciones para la formulación de Nutribebé

Nutribebe se ha formulado para ayudar en la prevención de la desnutrición y la falta de nutrientes en niños y niñas de 6 a 23 meses.





# ¿Qué es Nutribebé?

Es un complemento nutricional en polvo, fabricado a base de cereales (arroz o maíz blanco), leche entera en polvo, materia grasa, azúcar y fortificado con una pre - mezcla de vitaminas y minerales.

Es una fórmula que está destinada para ser utilizada como un alimento complementario a la leche materna y a los alimentos de los niños y niñas de 6 a 23 meses.





# Composición

Proteína, carbohidratos,  
lípidos, vitaminas y  
minerales.



## INFORMACIÓN NUTRICIONAL

Cantidad por porción (25g)  
Porciones por envase 30  
Dosis recomendada 25 g en 100 ml de agua

	Unidad	Aporte en 100 g	Aporte diario 50 g	% RPB promedio niños de 6 a 23 meses
<b>Energía</b>	Kcal	425	213	<b>30</b>
<b>Proteínas</b>	g	11	5,5	<b>44</b>
<b>Grasa total</b>	g	11	5,5	<b>17</b>
Grasa poliinsaturada		8	4	**
Grasa trans		0	0	**
<b>Colesterol</b>	mg	9	4,5	**
<b>Carbohidratos totales</b>	g	70	35	<b>37</b>
Fibra dietética total	g	2	1	**
Vitamina A (Retinol)	µg ER	500	250	<b>63</b>
Vitamina C (Ac. ascórbico)	mg	140	70	<b>236</b>
Vitamina D (Calciferol)	µg	2	1	<b>20</b>
Vitamina E (Alfatocoferol)	mg ET	10	5	<b>100†</b>
Vitamina B1 (Tiamina)	mg	0,36	0,18	<b>45</b>
Vitamina B2 (Riboflavina)	mg	0,36	0,18	<b>40</b>
Vitamina B3 (Niacina)	mg EN	6,6	3,3	<b>68</b>
Vitamina B9 (Ac. Fólico)	µg	83	42	<b>35††</b>
Vitamina B12 (Cobalamina)	µg	0,52	0,26	<b>38</b>
Vitamina B6 (Piridoxina)	mg	0,44	0,22	<b>73</b>
Vitamina B5 (Ac. Pantoténico)	mg	0,7	0,35	<b>18†</b>
Vitamina B7 (Biotina)	µg	2,9	1,45	<b>46†</b>
Calcio	mg	200	100	<b>23†</b>
Hierro	mg	22	11	<b>146</b>
Fósforo	mg	200	100	<b>27†</b>
Magnesio	mg	80	40	<b>73†</b>
Manganeso	mg	1,2	0,6	<b>67</b>
Yodo	µg	180	90	<b>100</b>
Zinc	mg	10	5	<b>61</b>
Cobre	µg	800	400	<b>144</b>
Selenio	µg	20	10	<b>76</b>

\* RPB (Recomendaciones diarias de energía y nutrientes para la Población Boliviana) promedio para niños y niñas de 6 a 23 meses 2007  
\*\* Valores de referencia no determinados  
† FAO/OMS/ONU Requisitos nutricionales 1.998  
†† Los valores que aparecen en la columna se refieren a Equivalentes Dietéticos de Folato (EDF) 1µg de EDF = 1µg de folato proveniente de alimentos = 0,5 µg de ácido fólico consumido con el estómago vacío = 0,6 µg de ácido fólico ingerido junto con las comidas



# Ingredientes



Harina de arroz, leche entera, azúcar, grasa vegetal en polvo, Vitamina A (Acetato de Retinol), Vitamina C (Ácido Ascorbico), Vitamina E (D - Alfa Tocoferol), Vitamina D (Colecalciferol), Biotina, Ácido Fólico, Niacina (Nicotinamida), Ácido Pantotenico (D - Pantotenato de Calcio), Vitamina B2 (Riboflavina), Vitamina B1 (Mononitrato de Tiamina), Piridoxina (Clorhidrato de Piridoxina), Vitamina B12 (Cianocobalamina), Calcio (Caseinato de Calcio), Hierro (Famarato Ferroso), Fósforo (Fosfato Tricálcico), Magnesio (Oxido de Magnesio), Manganeso (Sulfato de Manganeso), Yodo (Yodato de Potasio). Zinc (Acetato de Zinc dihidratado), Cobre (Sulfato de Cobre anhidro). Selenio (Selenito de Sodio)



# ¿Qué aporta Nutribebé?



El Alimento Complementario **Nutribebé** se caracteriza por su fácil preparación, no necesita cocción alguna, contiene más de 20 micronutrientes entre ellas:

- Vitamina C
- Vitamina A
- Vitaminas del complejo B
- Vitamina E
- Calcio
- Fosforo
- Zinc
- Hierro
- Yodo entre otros

También cuenta con proteínas de origen animal, lípidos (grasa) e hidratos de carbono.



# Beneficios de consumir Nutribebé



**1.** Ayuda al desarrollo de la inteligencia y el crecimiento de los niños.

**2.** Reduce y previene la desnutrición infantil.

**3.** Reduce y previene la anemia nutricional.

**4.** Incluye nutrientes que fortifican los huesos y dientes



# Características

**Presentación:** Bolsa Trilaminada x 750 g.

**Forma farmacéutica:** Polvo.

**Vía de administración:** Oral.

**Vida útil:** 12 meses.

**Administración:** A partir de los 6 hasta los 23 meses.

**Ración:** 1 porción 2 veces al día de 25 g.

**Porciones por envase:** 30 porciones.

**Almacenamiento:** Almacenar en lugar fresco y seco a una temperatura no mayor a 30º C. Mantener el envase bien cerrado.





# Características

**Indicaciones:** Niños y niñas, a partir de los 6 hasta los 23 meses.

**Contraindicaciones:** Está contraindicado en pacientes con hipersensibilidad a alguno de los componentes del producto. En casos de anemia perniciosa.

**Precauciones:** Insuficiencia renal y/o hepática. Diabetes tipo I. Pacientes con dietas con restricción de sodio.

**Efectos secundarios:** Ligera coloración de la orina debido a la vitamina B2. Trastornos gastrointestinales con una incidencia menor al 5% como: náuseas, vómitos, molestias epigástricas, cefaleas, causados especialmente por la presencia de hierro en el preparado.

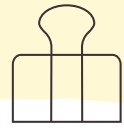
**Interacciones medicamentosas:** No descritas.

**Toxicidad:** No presentada.



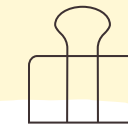


# Modo de preparación



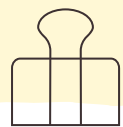
## PASO 1

Lavarse las manos y todos los utensilios con agua hervida limpia, antes de preparar el **Nutribebé**.



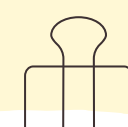
## PASO 2

Agregar una medida de **Nutribebé** (25 g), añadir una medida de (50 ml) de agua hervida fría o mejor leche materna y mezcle bien.



## PASO 3

Posterior a ello, añadir una segunda medida de líquido (50 ml) mezclar de a poco hasta obtener una papilla.



## PASO 4

Darle al bebé hasta que termine.





# PARA LA SALUD NO HAY EDAD!



**SIGMACORP**  
NUTRACÉUTICOS

PÁGINA DE FACEBOOK      PÁGINA DE INSTAGRAM

